

いち押し プライス

旅行代金 **28,600円~84,300円**

札幌発 ひとつ旅 関西 2日間 ホテルモントレ ラ・スール大阪 基本フライト利用

関西 山陰・山陽・四国

観光・食事・お土産などに
お得に使えるクーポン
いち押しプライス 関西コース
1人3枚付き!
ひとつ旅 関西 1人1枚付き!

出発日から最長8日間まで復路便の延長OK! ※一部除外日あり

お得な
オプションプランを
ご用意!



かまへん!
でオプション

下記の各メニューを500円でご利用できます!! ※2名様よりご利用いただけます

■設定期間:2018年11月1日~2019年4月25日 ■代金(1名様):500円 ■最少催行人員:2名

京都 「南禅寺 順正」 ゆどうふコース **要予約**



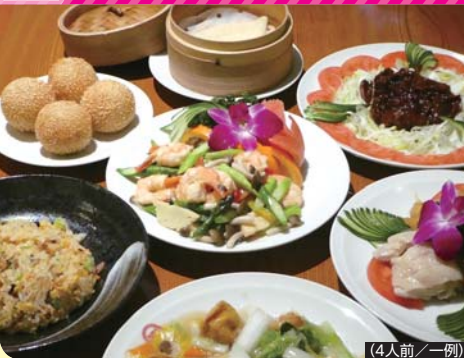
国の有形文化財登録の順正書院。
美しい庭園で名物のゆどうふをどうぞ。

- 内容:ゆどうふ・田菜・野菜天ぷら・小鉢・御飯・香物(3,240円相当)
- ご利用時間:11:00~21:30(LO.20:00)
- 定休日:12/26~30
- アクセス:地下鉄東西線蹴上駅より徒歩約5分
- 商品コード(限定):NG2020Q

利用日にて予約

(運営)株式会社順正 **取消料なし**

大阪 「551蓬莱 本店」 豚まんお土産付き 特選コース



前菜・デザートを含む全6品の
人気コースを本店で。

- 現地販売価格:2,500円
- ご利用時間:11:00~22:00
- アクセス:地下鉄なんば駅11番出口より徒歩約1分
- 定休日:第3火曜日(12月は休業日なし)
- 商品コード(限定):NG2020S

出発日にて購入(滞在中利用可)

(運営)株式会社蓬莱 **取消料なし**

広島 「ひろしまお好み物語 駅前ひろば」 特別セット



個性豊かな店舗が軒を並べる
お好み焼き施設の全店舗でご利用いただけます。

- 現地販売価格:1,000円
- 内容:お好み焼き・ソフトドリンク1杯
- アクセス:JR広島駅南口より徒歩約3分
- 定休日:なし
- 商品コード(限定):NG2020U

出発日にて購入(滞在中利用可)

(運営)株式会社広島お好み広場 **取消料なし**

●店舗の予約はされていません。(要予約)の店舗については必ずお客様自身で直接ご予約ください。

●「551蓬莱 本店」、「ひろしまお好み物語 駅前ひろば」について 店舗の予約はされておきませんので、事前にご予約されることをおすすめします。混雑時はお待ちいただく場合があります。●代金に含まれるもの:指定メニューのお食事代、消費税等諸税。指定されたメニュー以外のお食事代、お飲み物代についてはお客様負担となります。追加代金にもなる消費税等諸税は現地にてお支払いください。●料理の写真と器は一例です。季節により内容が一部変更となる場合があります。●利用時間、休業日などは変更となる場合があります。ご利用前に各施設へお客様ご自身でお問い合わせください。



お申し込みは出発日の前日から
起算して7日前まで承ります。

いち押し関西クーポンメニュー

たびJAL

クーポンメニューの見方

- ①=アクセス ②=営業時間
- ③=休業日(クーポン設定期間中)
- 要予約** 事前予約が必要です。お客さまご自身にて直接ご予約ください。

いち押しプライス 関西コースは1人3枚、ひとつ旅 関西は1人1枚付き!

●クーポンは下記メニューにご利用いただけます。●クーポン枚数はお一人さまあたりの利用枚数となります。●写真はすべてイメージです。

●関西を食べよう!

京都 イノダコーヒ 本店 **1枚**

いち押し **イタリアン**

ナポリタン2,000食を食べた有名プロガーイートナボさん関西地区(いち押し)の一品。

①地下鉄丸池駅より徒歩約5分
②7:00~19:00
③無休

〈運営〉株式会社イノダコーヒ

京都 南禅寺 順正 **3枚**

ゆどうふコース

国の登録有形文化財に指定されている順正書院、美しい庭園で名物のゆどうふをどうぞ。

①地下鉄東西線蹴上駅より徒歩約5分
②11:00~21:30(LO:20:00)
③12/26~30

要予約 2名様以上
※前日まで

〈運営〉株式会社順正

大阪 祇園辻利 **1枚**

抹茶のカステラ(80g)またはつじりの里(15本)

京の風情につつまれた空間で、多彩な宇治茶のお菓子。

〈本店〉
①京阪祇園四条駅6号出口より徒歩約3分 四条通沿い
②10:00~22:00
③不定休

〈京都駅 八条口店〉
①JR京都駅 八条口側1階新幹線改札より右2階隣り
②08:30~21:00
③不定休

※品切れ時は別商品となる場合があります。

〈運営〉株式会社祇園辻利

京都 ぎおん徳屋 **2枚**

本わらびもち+抹茶

琥珀色に透き通った本わらびもちを黒蜜ときな粉でどうぞ。

①京阪祇園四条駅より徒歩約5分
②12:00~18:00(売切次第終了)
③不定休

〈運営〉株式会社徳屋

京都 甘党茶屋 梅園(らめその/清水店(きよみずてん)) **1枚**

いち押し **抹茶(1杯)とみたらし団子(5本)**

添加物を一切使わない、自然の甘さを生かした梅園の四角いみたらし団子を抹茶と一緒にどうぞ。

①市バス清水道バス停より徒歩約10分
②11:00~18:00
③無休

〈運営〉京甘食品株式会社

京都 祇園 おかる **1枚**

肉カレーうどん

一級品の素材から作った濃厚なカレー汁がからんだカレーうどんの逸品。

①京阪祇園四条駅より徒歩約3分
②月~土曜日 11:00~15:00、17:00~翌02:30(金・土 翌03:00) 日曜日 11:00~21:00
③無休

〈運営〉京都祇園 おかる

京都 京つけもの大安/本店、河原町店、祇園店 **1枚**

京の味(4種類セット)・竹の子しぐれ・きざみ赤しそ胡瓜・味すきぎ・お茶漬け胡瓜

自然素材のうま味だけを濃くはいた京漬物。無添加で野菜の味と香りを大切にしています。

〈本店〉 ①市バス動物園前バス停より徒歩約2分 ②09:00~18:00 ③無休
〈河原町店〉 ①京阪三条駅より徒歩約5分 ②11:00~20:00 ③無休
〈祇園店〉 ①京阪祇園四条駅より徒歩約2分 ②10:30~20:00 ③無休

〈運営〉株式会社大安

大阪 たこ焼きの元祖 本家会津屋(ナガバ、なんばウォーク店) **1枚**

3種盛り合わせ
(元祖たこ焼き+ラヂオ焼き+ねぎやき+ソフトドリンク)

たこやきの原点であるラヂオ焼きとのセットをご用意。

〈なんバ店〉
①地下鉄なんば駅・南海難波駅より徒歩約2分
②10:00~22:00
③なんなんタウンの休みに準ずる

〈なんばウォーク店〉
①地下鉄日本橋・近鉄日本橋駅より徒歩約1分
②10:30~22:30 ③なんばウォークの休みに準ずる

〈運営〉株式会社会津屋

大阪 551 蓬莱/戎橋本店、関西空港店 **1枚**

豚まん(4個入り1箱)

ボリューム満点!大阪名物の味をお楽しみください。

〈戎橋本店〉
①地下鉄なんば駅より徒歩約1分
②10:00~22:00
③祝祭日を除く第3火曜日
④チルド商品はありませぬ。

〈関西空港店〉
①関西空港旅客ターミナルビル2階ダイニングコート町家小路
②7:00~22:00 ③無休 ④チルド商品もご利用いただけます。(7:00~10:00はチルド商品のみ)

〈運営〉株式会社蓬莱

大阪 千房/ハービスプラザ梅田支店 **1枚**

特選お好み焼セット
(お好み焼「魔王」1枚+とん平焼1枚)

伝統の味から新スタイルまである浪速のお好み焼を味わおう!

①JR大阪駅より徒歩約10分
②11:00~23:00
③不定休

〈運営〉千房ホールディングス株式会社

大阪 新世界 元祖串かつ だるま/道頓堀店 **2枚**

JALパックセット
(道頓堀セット+ドリンク1杯)

熱狂的ファンをもつお店の串かつを秘伝のソースでどうぞ。

①地下鉄なんば駅より徒歩約10分
②11:30~22:30
③無休

〈運営〉株式会社一門会

大阪 ねぎ焼 やまもと/本店、梅田エスト店 **2枚**

すじねぎ焼+ドリンク1杯
(ドリンクは生ビールまたはソフトドリンク)

大阪の味「ねぎ焼」発祥の店!

〈本店〉
①阪急十三駅西口より徒歩約3分
②11:30~22:00
③第2・4水曜日

〈梅田エスト店〉
①JR大阪駅東口より徒歩約4分
②11:30~22:00
③不定休

〈運営〉株式会社ねぎ焼 やまもと

大阪 道頓堀 今井/本店 **1枚**

きつねうどん

豊かな深みと香りの出汁からんだやわらかめの麺は絶品!

①地下鉄なんば駅より徒歩約5分
②11:00~22:00
③水曜日(祝祭日の場合営業)

〈運営〉株式会社今井

大阪 ババ・ガンブ・シュリンプ大阪 **3枚**

JALパックセット
(メイン「魚&肉」、アパタイザー盛り合わせ、サラダ、エビのビール蒸+ドリンク1杯/ソフトドリンクまたは生ビールSサイズ)

エビを中心とした様々なアメリカ南部料理を堪能。

①JR夢咲線ユニバーサルシティ駅より徒歩約3分
②11:00~23:00
③無休

要予約 2名様以上
※前日まで

〈運営〉株式会社WDI

●関西を遊ぼう!

大阪 ハルカス300展望台 **おとな2枚**
展望台 当日券 **こども(4歳~小学生)1枚**

高さ300m、うつくしく移り変わる360°の眺望。

①JR天王寺駅・地下鉄天王寺駅直結
②9:00~22:00(最終入場は21:30)
③無休
④3歳以下は無料

〈運営〉近鉄不動産株式会社

大阪 ひらかたパーク **1枚**

いち押し **入園券**

「ひらパー」の愛称で親しまれるテーマパーク。話題のひらかたパークで「おまじ」

①京阪枚方公園駅より徒歩約3分
②営業時間および休園日はオフィシャルWEBサイト(www.hirakatapark.co.jp/)でご確認ください。
※アトラクションご利用やイベントホール入館、プール入場等は別途料金が必要です。
●除外日:3/4~4/25

〈運営〉株式会社京阪レジャーサービス

大阪 大阪水上バス **おとな2枚**
アクアライナー「周遊コース」(55分) **こども(小学生)1枚**

風情ある大阪・大川をリバークルーズ、いくつもの橋をくりながら、水上から大阪を観光します。

①大阪城港乗り場
②JR大阪城公園駅より徒歩約3分
③出発時間:10:00~16:00(1時間毎)
④淀屋橋港乗り場
①京阪電車・地下鉄御堂筋線淀屋橋駅より徒歩約3分
②出発時間:10:20~15:20(1時間毎)
③八軒家浜船着場乗り場
①京阪電車大橋駅より徒歩約3分
②出発時間:10:30~15:30(1時間毎)

●除外日:1/16・17、2/20・21、3/28~4/15 ●全席禁煙・指定席となります。●1歳~小学生未満(未就学児)のお子さまは、おとな(中学生以上)1名につき1名無料。1歳未満の幼児は無料。座席はありません。●6歳以下のお子さまは1人でのご乗船はできません(高校生以上の方の同伴が必要です)。●船内への飲食物のお持込はできません。●悪天候時や河川の状況・イベントなどにより、コース変更または運休となる場合がございます。●予約優先制となります。 (運営)大阪水上バス株式会社

大阪 梅田スカイビル **2枚**

空中庭園展望台 入場料

39階・40階・屋上からの眺望をお楽しみください。屋上は全天候水平方向360度視界の開放感!

①JR大阪駅より徒歩約7分
②9:30~22:30(最終入場は閉館30分前)
③無休

〈運営〉積水ハウス梅田オペレーション株式会社

大阪 大阪城天守閣 **1枚**

入館料

大阪のシンボル。天守閣からの眺めは絶景です。

①JR森ノ宮駅より徒歩約20分
②9:00~17:00
③最終入館は閉館30分前
④無休

〈運営〉大阪城パークマネジメント株式会社

大阪 通天閣 **1枚**

展望台 入場

「大阪のエッフェル塔」。大阪を一望できる展望台や、足の裏をなでると幸運が訪れるという神・パワースポット。

①地下鉄堺筋線美濃町駅より徒歩約3分
②9:00~21:00(最終入場は20:30)
③無休

〈運営〉通天閣観光株式会社

神戸 神戸都心部循環バス **1枚**

シティーループ1日乗車券

神戸都心部の主要観光スポットをレトロ調のバスで巡ります。

●シティーループ1日乗り放題 ●乗車券引換時にお渡しする冊子に掲載されている約30ヶ所の観光施設での割引サービス
付き ●主なバス停留所:北野異人館、新神戸駅前、地下鉄三宮駅前、南京町、メリケンパーク・中突堤・ハーバーランドなど ●運行時間:9:00~(かもめりあ最終)月~金17:40発、土・日・祝日19:00発

〈運営〉神戸交通振興株式会社

「いち押し関西クーポン」のご案内 ●クーポン利用期間は2018年11月1日~2019年4月25日(旅行期間中) ●クーポンの追加購入はできません。 ●他のサービスとの併用はできません。 ●クーポン未使用時の換金・払い戻しはいたしません。 ●クーポンは他人に貸与・譲渡することはできません。 ●利用時間、休業日などは変更となる場合があります。 ●ご利用前に各施設へ直接ご確認ください。 ●メニューによっては定員になり次第締切、天候、貸切、満席、休業、品切れによりご利用いただけない場合があります。 ●混雑時にはお待ちいただく場合があります。 ●詳しいメニュー内容については各施設にお問い合わせください。 ●各メニューはご利用施設の都合などにより、予告なしに変更もしくはご利用いただけない場合があります。

旅行会社の皆様へ (たび)JAL マークはたびJALの「たびマニュアル」にて詳しい情報をご覧いただけます。

STEP 1 出発日・宿泊数を決めます

- 出発日: 2018年11月1日~2019年4月22日の毎日発
- 旅行日数: 2日間~8日間
- 宿泊数: 1~3泊
- 最少催行人数: 1名または2名(ただし、1名の場合は1名に1室の設定があるホテルのみを利用した場合に限ります)

基本代金は宿泊数を基本とします。出発日より基本代金が異なりまして、出発日カレンダーと合わせてご覧ください。

STEP 2 利用空港と利用便を決めます ▶詳しくは6ページ

- 関西コース (山陰・山陽・四国コース) よりお選びください。
- 利用空港: 関西コースは大阪伊丹空港、関西国際空港の2空港から、山陰・山陽・四国コースは山陰・山陽・四国の8空港から自由にご利用ください。
- 利用便: お好きな便をご利用ください。
- 出発日から8日間以内なら帰りのフライトは何日目でもご利用できます。*11/22, 23, 11/25, 12/22, 23, 12/25, 12/28~1/6, 1/11, 1/12, 1/14, 2/8, 9, 2/11, 4/26~29の帰着日にかかる復路の延長はできません。

フライト差額 お選びいただく便により、往復路それぞれのフライト差額が必要となる場合があります。「フライト差額」とは、お客さまがお選びいただいた航空便をご利用いただく場合の差額代金です。

STEP 3 ホテル・ルームタイプを決めます ▶詳しくは3~5ページ

- ホテル: 関西コースは関西エリアの31ホテル、山陰・山陽・四国コースは山陰・山陽および四国エリアの30ホテルよりお好きなホテルをお選びください。設定ホテル以外はお客さまご自身でご手配ください。
- 1泊から3泊まで滞在の何日目でもご利用いただけます。

ホテル差額 お選びいただくホテルおよび1室あたりのご利用人数によりホテル差額が必要となります。各ホテルよりお好きなホテルをお選びください。設定ホテル以外はお客さまご自身でご手配ください。1泊から3泊まで滞在の何日目でもご利用いただけます。ホテルとホテルとの差額です。

いち押しプライス関西・山陰・山陽・四国 設定ホテル

●ご利用可能期間: 2018年11月1日~2019年4月24日
 ■旅行出発前予約(出発日の前日から起算して7日前までに旅行会社にてご予約ください。)

関西コース限定 いち押し関西クーポン 1人3枚付き!

詳しくは2ページ

関西エリア設定ホテル

商品コード: 大阪・兵庫:NE2250N 京都・奈良:NE2350N

ホテル差額は1泊1名様の代金です。また、参加人数ではなく、使用するルームタイプによって必要です。このもホテル差額は3名以上1室利用で1室につきおとなホテル差額適用者2名以上ご利用時に適用します。なお、子どもホテル差額の設定がないホテルはおとな・子ども同額のホテル差額です。

●ホテルにより食事・部屋条件などが異なります。

- IN=温泉付きホテル
- IN チェックイン時刻
- IN アーリーチェックイン時刻
- OUT チェックアウト時刻
- OUT レイトチェックアウト時刻
- ★ニッコー・ホテルズ・インターナショナル

喫煙・禁煙選択可 = 喫煙・禁煙がお選びいただけます。ご予約時にお申し出ください。

喫煙可 = 喫煙可能です。

全室禁煙 = ホテル内および館内全客室が禁煙です。ホテルにより喫煙所や一部スペースで喫煙可能な場合があります。

レディースルーム設定あり = レディースルームがお選びいただけます。ご予約時にお申し出ください。

■特に記載がない場合、当インフラットでは禁煙の設定です。

ホテル日航大阪

◆洋室(1~3名に1室)
 ◆朝食付き
 ◆IN 15:00 OUT 12:00
 ◆地下鉄心斎橋駅8番出口直結

除外日: 4/1~24

宿泊日	3名/1室	2名/1室	1名/1室
a	7,000円	8,500円	13,000円
b	8,500円	11,000円	15,500円
c	11,500円	15,000円	17,500円
d	12,000円	15,500円	18,000円

ホテル差額

アークホテル大阪心斎橋

◆洋室(1~2名に1室)
 ◆喫煙ルーム(1~3名に1室)
 ◆朝食付き
 ◆IN 15:00 OUT 12:00
 ◆地下鉄心斎橋駅より徒歩約6分

喫煙・禁煙選択可

宿泊日	3名/1室	2名/1室	1名/1室
a	3,500円	4,500円	5,500円
b	3,000円	4,000円	4,500円
c	4,000円	5,000円	5,000円
d	4,000円	5,000円	5,000円

ホテル差額

大阪第一ホテル

◆洋室(1~3名に1室)
 ◆朝食付き
 ◆IN 15:00 OUT 12:00
 ◆JR大阪駅・地下鉄梅田駅より徒歩約3分

おすすめ!

宿泊日	3名/1室	2名/1室	1名/1室
a	4,500円	5,500円	8,500円
b	4,000円	5,000円	8,000円
c	4,000円	5,000円	8,000円
d	6,000円	8,000円	11,000円

ホテル差額

大阪新阪急ホテル

◆洋室(1~4名に1室)
 ◆喫煙ルーム(1~2名に1室)
 ◆朝食付き
 ◆IN 15:00 OUT 12:00
 ◆JR大阪駅・地下鉄梅田駅・阪急梅田駅より徒歩約2分

おすすめ!

宿泊日	4名/1室	2-3名/1室	1名/1室
a	3,000円	3,500円	9,000円
b	7,000円	7,500円	10,000円
c			
d	9,000円	10,000円	12,000円

ホテル差額

ホテルヴィスキオ大阪 by GRANVIA

2018年6月6日 開業

◆洋室(1~3名に1室)
 ◆朝食付き
 ◆IN 15:00 OUT 11:00
 ◆JR大阪駅より徒歩約5分
 全室禁煙

宿泊日	2-3名/1室	1名/1室
a	4,500円	9,000円
b	10,500円	11,500円
c	5,000円	9,000円
d	9,000円	11,500円
e	9,500円	

ホテル差額

大阪 東急REIホテル

◆洋室(1~3名に1室)
 ◆朝食付き
 ◆IN 15:00 OUT 10:00
 ◆JR大阪駅・地下鉄梅田駅より徒歩約10分

喫煙・禁煙選択可

宿泊日	3名/1室	2名/1室	1名/1室
a	2,500円	3,500円	5,500円
b	2,000円	3,000円	5,000円
c	5,000円	6,000円	7,500円
d			
e			

ホテル差額

ホテルサンルート梅田

◆洋室(1~3名に1室)
 ◆朝食付き
 ◆IN 15:00 OUT 10:00
 ◆JR大阪駅より徒歩約10分
 地下鉄中津駅より徒歩約6分

喫煙・禁煙選択可

宿泊日	3名/1室	2名/1室	1名/1室
a		1,500円	4,000円
b			
c	差額なし		
d		1,000円	3,000円
e		差額なし	2,000円

ホテル差額

ホテルプラザオーサカ

◆洋室(1~3名に1室)
 ◆朝食付き
 ◆IN 13:00 OUT 12:00
 ◆阪急十三駅より徒歩約5分

喫煙・禁煙選択可

宿泊日	2-3名/1室	1名/1室
a		
b		
c	差額なし	2,000円
d		
e		

ホテル差額

ザ・ビー神戸

◆洋室(1~3名に1室)
 ◆*3名1室のみ部屋風呂なし(シャワーのみ)
 ◆朝食付き
 ◆IN 14:00 OUT 12:00
 ◆JR三宮駅より徒歩約3分
 ※1/14~30のご宿泊は朝食がお弁当となります。

全室禁煙

宿泊日	3名/1室	2名/1室	1名/1室
a	1,500円	2,000円	4,000円
b			
c	差額なし	500円	2,500円
d	3,000円	3,500円	6,500円
e			

ホテル差額

神戸プラザホテル

◆洋室(1~3名に1室)
 ◆朝食付き
 ◆IN 15:00 OUT 12:00
 ◆JR元町駅より徒歩約1分

喫煙・禁煙選択可

宿泊日	3名/1室	2名/1室	1名/1室
a	1,500円	2,500円	3,500円
b	2,000円	3,000円	4,000円
c	差額なし	1,000円	1,500円
d	2,000円	3,000円	4,000円
e	1,500円	2,500円	3,500円

ホテル差額

神戸元町 東急REIホテル

◆洋室(1~2名に1室)
 ◆*1名は部屋風呂なし(シャワーのみ)
 ◆朝食付き
 ◆IN 15:00 OUT 10:00
 ◆JR元町駅より徒歩約3分

全室禁煙

宿泊日	2名/1室	1名/1室
a	4,000円	5,000円
b	3,500円	4,500円
c	2,500円	3,500円
d	8,000円	9,500円
e	7,000円	8,500円

ホテル差額

ホテル日航プリンス京都

◆洋室(1~3名に1室)
 ◆朝食付き
 ◆IN 13:00 OUT 12:00
 ◆地下鉄四条駅5番出口より徒歩約3分

宿泊日	3名/1室	2名/1室	1名/1室
a	7,500円	9,500円	17,000円
b	10,500円	13,500円	26,000円
c	11,000円	14,000円	27,000円
d	13,000円	17,000円	33,000円
e	14,000円	19,000円	35,000円

ホテル差額

三井ガーデンホテル京都四条

◆洋室(1~3名に1室)
 ◆朝食付き
 ◆IN 14:00 OUT 11:00
 ◆地下鉄四条駅より徒歩約6分

除外日: 12/14~20

宿泊日	3名/1室	2名/1室	1名/1室
a	2,000円	2,500円	4,000円
b	2,500円	3,500円	5,500円
c	3,500円	4,500円	7,000円
d	6,000円	9,000円	11,000円

ホテル差額

ホテルリソルトリニティ京都 御池熱屋町

2018年10月1日 開業予定

◆洋室(2名に1室)
 ◆朝食付き
 ◆IN 15:00 OUT 10:00
 ◆地下鉄京都市役所前駅より徒歩約2分

全室禁煙

宿泊日	2名/1室
a	6,500円
b	7,500円
c	8,500円
d	12,000円
e	14,500円

ホテル差額

京都リッチホテル

◆洋室(1~2名に1室)
 ◆喫煙ルーム(1~3名に1室)
 ◆朝食付き
 ◆IN 13:00 OUT 13:00
 ◆JR京都駅より徒歩約8分

喫煙・禁煙選択可

宿泊日	1~3名/1室
a	
b	
c	差額なし
d	
e	

ホテル差額

新・都ホテル/本館

(4月1日より都ホテル 京都八条へ変更)

◆洋室(1~3名に1室)
 ◆朝食付き
 ◆IN 14:00 OUT 11:00
 ◆JR京都駅八条口より徒歩約2分

宿泊日	3名/1室	2名/1室	1名/1室
a	4,000円	5,000円	9,000円
b	5,000円	6,000円	13,000円
c	7,000円	9,000円	15,000円
d	8,000円	10,000円	14,000円
e	9,000円	12,500円	16,500円

ホテル差額

ホテル京阪 京都 グランド

◆洋室(1~3名に1室)
 ◆朝食付き
 ◆IN 15:00 OUT 11:00
 ◆JR京都駅より徒歩約1分

喫煙・禁煙選択可

宿泊日	3名/1室	2名/1室	1名/1室
a	5,500円	8,000円	10,500円
b	8,000円	11,500円	13,500円
c	8,500円	13,000円	14,500円
d	10,000円	14,500円	16,000円

ホテル差額

京都新阪急ホテル

◆洋室(1~3名に1室)
 ◆朝食付き
 ◆IN 15:00 OUT 11:00
 ◆JR京都駅より徒歩約3分

喫煙・禁煙選択可

除外日: 1/16

宿泊日	3名/1室	2名/1室	1名/1室
a	3,000円	4,000円	8,000円
b	6,500円	8,000円	12,000円
c	9,500円	11,000円	15,000円
d	10,000円	14,000円	17,500円

ホテル差額

京都タワーホテル

◆洋室(1~3名に1室)
 ◆朝食付き
 ◆IN 14:00 OUT 11:00
 ◆JR京都駅より徒歩約2分

おすすめ!

●たわわちゃんあぶらとり紙サービス(滞在中1回)

宿泊日	3名/1室	2名/1室	1名/1室
a	3,500円	5,000円	9,000円
b	5,500円	7,000円	11,500円
c	7,000円	8,500円	12,500円
d	10,000円	11,500円	19,000円

ホテル差額

ホテル近鉄京都駅

(4月1日より都ホテル 近鉄京都駅へ変更)

◆洋室(1~3名に1室)
 ◆朝食付き
 ◆IN 15:00 OUT 13:00
 ◆JR京都駅より徒歩約1分

全室禁煙

宿泊日	2-3名/1室	1名/1室
a	4,000円	8,000円
b	6,000円	13,000円
c	9,000円	15,500円
d	10,000円	16,500円

ホテル差額

関西コース(大阪・兵庫) 設定ホテル宿泊日カレンダー

月	火	水	木	金	土	日	月	火	水	木	金	土	日	月	火	水	木	金	土	日	月	火	水	木	金	土	日	月						
11月			1	2	3	4	5	6	7	8	9	10	11	12	13	14	15	16	17	18	19	20	21	22	23	24	25	26	27	28	29	30		
12月				1	2	3	4	5	6	7	8	9	10	11	12	13	14	15	16	17	18	19	20	21	22	23	24	25	26	27	28	29	30	31
1月			1	2	3	4	5	6	7	8	9	10	11	12	13	14	15	16	17	18	19	20	21	22	23	24	25	26	27	28	29	30	31	
2月			1	2	3	4	5	6	7	8	9	10	11	12	13	14	15	16	17	18	19	20	21	22	23	24	25	26	27	28				
3月			1	2	3	4	5	6	7	8	9	10	11	12	13	14	15	16	17	18	19	20	21	22	23	24	25	26	27	28	29	30	31	
4月	1	2	3	4	5	6	7	8	9	10	11	12	13	14	15	16	17	18	19	20	21	22	23	24	25	26	27	28	29	30				

関西コース(京都・奈良) 設定ホテル宿泊日カレンダー

月	火	水	木	金	土	日	月	火	水	木	金	土	日	月	火	水	木	金	土	日	月	火	水	木	金	土	日	月						
11月			1	2	3	4	5	6	7	8	9	10	11	12	13	14	15	16	17	18	19	20	21	22	23	24	25	26	27	28	29	30		
12月				1	2	3	4	5	6	7	8	9	10	11	12	13	14	15	16	17	18	19	20	21	22	23	24	25	26	27	28	29	30	31
1月			1	2	3	4	5	6	7	8	9	10	11	12	13	14	15	16	17	18	19	20	21	22	23	24	25	26	27	28	29	30	31	
2月			1	2	3	4	5	6	7	8	9	10	11	12	13	14	15	16	17	18	19	20	21	22	23	24	25	26	27	28				
3月			1	2	3	4	5	6	7	8	9	10	11	12	13	14	15	16	17	18	19	20	21	22	23	24	25	26	27	28	29	30	31	
4月	1	2	3	4	5	6	7	8	9	10	11	12	13	14	15	16	17	18	19	20	21	22	23	24	25	26	27	28	29	30				

京都 ホテルセントノーム京都

◆洋室(1~3名に1室)
◆朝食付き
◆IN 15:00 @UT 11:00
◆JR京都駅より徒歩約3分
喫煙可

除外日:1/15

宿泊日	3名/1室	2名/1室	1名/1室
a	1,500円	2,000円	2,500円
b	2,000円	2,500円	3,500円
c	2,500円	3,000円	4,000円
d	4,000円	5,000円	6,000円
e	4,000円	5,000円	6,000円

●ホテルオリジナル「あびらとり紙」サービス(滞在中1回)

【予約】京都市内・北観山/UKY

京都 京東急ホテル

◆洋室(1~3名に1室)
◆朝食付き
◆IN 14:00 @UT 11:00
◆JR京都駅より車で約5分

宿泊日	3名/1室	2名/1室	1名/1室
a	2,500円	3,500円	7,000円
b	5,000円	6,500円	10,000円
c	6,500円	8,500円	12,500円
d	8,500円	11,500円	15,000円
e	12,000円	15,000円	19,000円

【予約】京都市内・北観山/UKY

京都 アーバンホテル京都

◆洋室(1~2名に1室)
◆朝食付き
◆IN 14:00 @UT 11:00
◆JR京都駅より車で約8分
全室禁煙

宿泊日	2名/1室	1名/1室
a	差額なし	2,000円
b		
c		
d	2,500円	4,500円
e		

【予約】京都市内・北観山/UKY

奈良 ホテル日航奈良

◆洋室(1~4名に1室)
◆朝食付き
◆IN 15:00 @UT 13:00
◆JR奈良駅西口直結
全室禁煙

●連泊のお客さまはレストラン利用券1,000円分(滞在中1回)

【予約】奈良市内/NRA

大阪 ホテル京阪 ユニバーサル・タワー

◆洋室(5~21階)スタンダードツイン(2~3名に1室)、
洋室(12~21階)スーペリアツイン(4名に1室)
◆朝食付き
◆IN 15:00 @UT 11:00
◆JRユニバーサルシティ駅より徒歩約1分

JALバックワード 2017 セールズ部門賞

(5~21階)スタンダードツイン(一例)

宿泊日	4名/1室	3名/1室	2名/1室
a	5,000円	5,500円	7,500円
b	5,500円	6,000円	8,500円
c	6,500円	7,000円	12,000円
d	11,500円	12,000円	15,000円
e	14,500円	15,000円	20,000円

【予約】大阪ベイエリア/OBY

大阪 ホテル京阪 ユニバーサル・シティ

◆洋室・コンフォートツインルーム(2~4名に1室)
◆朝食付き ◆IN 15:00 @UT 11:00
◆JRユニバーサルシティ駅より徒歩約1分
※4名1室でご利用の場合、ベッドはダブルベッド1台+シングルベッド2台の計3台でご用意となります。
全室禁煙

コンフォートツイン サムビー(一例)

宿泊日	4名/1室	3名/1室	2名/1室
a	3,500円	4,500円	6,500円
b	4,000円	5,000円	7,500円
c	5,000円	9,000円	14,000円
d	9,000円	13,000円	17,000円
e	12,000円	15,000円	21,000円

【予約】大阪ベイエリア/OBY

大阪 ホテル ユニバーサル ポート

◆洋室・スタンダードツインルーム(2名に1室)、
洋室・スーペリアルーム(3名に1室)、
洋室・デラックスルーム(4名に1室)
◆朝食付き
◆IN 15:00 @UT 12:00
◆JRユニバーサルシティ駅より徒歩約3分
全室禁煙

JALバックワード 2017 セールズ部門賞

スタンダードツインルーム(一例)

宿泊日	4名/1室	3名/1室	2名/1室
a	3,000円	4,000円	5,500円
b	7,000円	7,500円	9,000円
c	11,000円	12,000円	13,000円
d	13,500円	14,500円	16,000円
e	15,500円	16,500円	19,000円

【予約】大阪ベイエリア/OBY

大阪 ホテル ユニバーサル ポート ヴィータ

◆洋室・ヴィータスタンダードツイン(2~3名に1室)、
洋室・ヴィータスーペリアツイン(4名に1室)
◆朝食付き
◆IN 15:00 @UT 11:00
◆JRユニバーサルシティ駅より徒歩約2分
全室禁煙

2018年7月15日 開業

スーペリアツイン(一例)

宿泊日	4名/1室	3名/1室	2名/1室
a	4,000円	5,000円	7,000円
b	4,500円	5,500円	7,500円
c	7,500円	8,500円	10,000円
d	11,500円	12,500円	14,500円
e	14,000円	15,000円	17,000円

【予約】大阪ベイエリア/OBY

大阪 ホテル近鉄ユニバーサル・シティ

◆洋室・カジュアルルーム(2~3名に1室)、
洋室・ファミリールーム(4名に1室)
◆朝食付き
◆IN 15:00 @UT 11:00
◆JRユニバーサルシティ駅より徒歩約2分
喫煙・禁煙選択可

ファミリールーム(一例)

宿泊日	4名/1室	3名/1室	2名/1室
a	3,500円	4,500円	5,500円
b	5,000円	6,000円	7,000円
c	6,000円	7,000円	8,000円
d	11,000円	13,000円	15,000円
e	16,000円	16,500円	18,000円

【予約】大阪ベイエリア/OBY

大阪 ザパークフロントホテルアットユニバーサル・スタジオ・ジャパン™

◆洋室・スタンダードシティツイン(2~3名に1室)、
洋室・スーペリアパークビューファミリールーム(4名に1室)
◆朝食付き
◆IN 15:00 @UT 12:00
◆JRユニバーサルシティ駅より徒歩約1分
全室禁煙

スタンダードシティツイン(一例)

宿泊日	4名/1室	3名/1室	2名/1室
a	6,500円	6,000円	8,500円
b	7,000円	6,500円	9,500円
c	15,000円	13,500円	18,000円
d	19,000円	17,000円	21,000円
e			

【予約】大阪ベイエリア/OBY

大阪 ザシンギュラリ ホテル & スカイスパアットユニバーサル・スタジオ・ジャパン™

◆洋室(2~3名に1室)
◆朝食付き
◆IN 15:00 @UT 11:00
◆JRユニバーサルシティ駅より徒歩約1分
全室禁煙

客室(一例)

宿泊日	3名/1室	2名/1室
a	4,000円	6,000円
b	4,500円	6,500円
c	8,000円	10,000円
d	10,000円	13,000円
e	13,000円	16,000円

【予約】大阪ベイエリア/OBY

山陰・山陽・四国コース 設定ホテル宿泊日カレンダー

月	火	水	木	金	土	日	月	火	水	木	金	土	日	月	火	水	木	金	土	日	月	火	水	木	金	土	日	月						
11月			1	2	3	4	5	6	7	8	9	10	11	12	13	14	15	16	17	18	19	20	21	22	23	24	25	26	27	28	29	30		
12月				1	2	3	4	5	6	7	8	9	10	11	12	13	14	15	16	17	18	19	20	21	22	23	24	25	26	27	28	29	30	31
1月			1	2	3	4	5	6	7	8	9	10	11	12	13	14	15	16	17	18	19	20	21	22	23	24	25	26	27	28	29	30	31	
2月			1	2	3	4	5	6	7	8	9	10	11	12	13	14	15	16	17	18	19	20	21	22	23	24	25	26	27	28				
3月			1	2	3	4	5	6	7	8	9	10	11	12	13	14	15	16	17	18	19	20	21	22	23	24	25	26	27	28	29	30	31	
4月	1	2	3	4	5	6	7	8	9	10	11	12	13	14	15	16	17	18	19	20	21	22	23	24	25	26	27	28	29	30				

山陰・山陽 エリア 設定ホテル

商品コード NE2450N

広島 ユニゾイン広島

◆洋室(1~2名に1室)
◆喫煙ルーム(1~3名に1室)
◆朝食付き
◆IN 14:00 @UT 12:00
◆JR広島駅より車で約5分
喫煙・禁煙選択可

おすすめ!

宿泊日	2・3名/1室	1名/1室
a	差額なし	1,000円
b		
c		
d		
e		

【予約】広島市内/HU

広島 アークホテル広島駅南

◆洋室(1~2名に1室)
◆朝食付き
◆IN 15:00 @UT 12:00
◆JR広島駅南口より徒歩約5分
喫煙・禁煙選択可

宿泊日	1~2名/1室
a	3,500円
b	
c	
d	4,500円
e	

●朝食をPAYテレビ無料サービスに変更可

【予約】広島市内/HU

広島 広島東急REIホテル

◆洋室(1~2名に1室)
◆朝食付き
◆IN 15:00 @UT 11:00
◆JR広島駅南口より車で約7分
喫煙・禁煙選択可

宿泊日	2名/1室	1名/1室
a	1,500円	3,500円
b		
c		
d	2,500円	4,500円
e		

【予約】広島市内/HU

広島 ホテルザルート広島

- ◆洋室(1~2名に1室)、洋室・コーナーツイン(3名に1室)
- ◆朝食付き
- ◆IN 15:00 OUT 10:00
- ◆JR広島駅南口より車で約10分
- 全室禁煙

宿泊日	3名/1室	2名/1室	1名/1室
a	3,000円	3,500円	4,000円
b	6,000円	6,500円	7,000円
c			
d	9,000円	9,500円	10,500円
e			

広島市内/HU

広島 リーガロイヤルホテル広島

- ◆洋室(1~3名に1室)
- ◆朝食付き
- ◆IN 14:00 OUT 11:00
- ◆JR広島駅南口より車で約8分
- 喫煙・禁煙選択可

宿泊日	4~5名/1室	2~3名/1室	1名/1室
a	6,500円	6,500円	9,000円
b	9,500円	11,500円	11,500円
c	13,000円	13,500円	13,500円
d	13,500円	14,500円	14,500円
e	13,000円	13,500円	13,500円

広島市内/HU

広島 安芸グランドホテル

- ◆洋室(2名に1室)、和室(3~4名に1室)
- ◆朝・夕食付き 夕食和食/洋食/朝食グループ
- ◆IN 15:00 OUT 10:00
- ◆JR宮島口駅より徒歩約10分
- 全室禁煙

宿泊日	4名/1室	3名/1室	2名/1室
a	9,500円	10,000円	10,500円
b	11,500円	12,000円	12,500円
c			
d	14,500円	15,000円	15,500円
e			

その他広島/HU

長門 松江 エクセルホテル東急

- ◆洋室(1~3名に1室)
- ◆レディースルーム(1~2名に1室)
- ◆朝食付き
- ◆IN 15:00 OUT 11:00
- ◆JR松江駅より徒歩約3分
- 全室禁煙

宿泊日	3名/1室	2名/1室	1名/1室
a	2,500円	4,500円	5,000円
b	3,000円	5,000円	5,500円
c			
d	4,000円	6,000円	6,000円
e			

松江/穴道/QMT

長門 出雲 ツインリーブスホテル出雲

- ◆洋室(1~2名に1室)
- ◆朝食付き
- ◆IN 15:00 OUT 11:00
- ◆JR出雲駅より徒歩約1分
- 喫煙・禁煙選択可

宿泊日	2名/1室	1名/1室
a	3,000円	3,000円
b		3,500円
c		
d	4,000円	4,500円
e		

その他島根/MTZ

長門 玉造グランドホテル長生閣/長生殿

- ◆和室(2~5名に1室)
- ◆朝・夕食付き 夕食和食/和食/和食/和食
- ◆IN 15:00 OUT 10:00
- ◆JR玉造温泉駅より徒歩約6分
- 喫煙可

宿泊日	4~5名/1室	3名/1室	2名/1室
a	8,500円	10,500円	11,500円
b	10,000円	11,500円	12,500円
c	11,000円	12,000円	13,500円
d	12,000円	13,000円	14,500円
e	19,000円	20,500円	22,000円

玉造温泉/TMT

岡山 岡山ワシントンホテルプラザ

- ◆洋室(1名に1室)
- ◆朝食付き
- ◆IN 14:00 OUT 12:00
- ◆JR岡山駅より徒歩約5分
- ※朝食は軽食となります(無料)
- 喫煙・禁煙選択可

宿泊日	1名/1室
a	
b	
c	1,000円
d	
e	

岡山市内/OKJ

岡山 三井ガーデンホテル岡山

- ◆洋室(1~2名に1室)
- ◆朝食付き
- ◆IN 14:00 OUT 11:00
- ◆JR岡山駅より徒歩約2分
- 喫煙・禁煙選択可

宿泊日	2名/1室	1名/1室
a	2,000円	4,000円
b	2,500円	4,500円
c	3,500円	5,500円
d	4,000円	6,000円
e		

岡山市内/OKJ

岡山 倉敷国際ホテル

- ◆洋室(1~3名に1室)
- ◆朝食付き
- ◆IN 14:00 OUT 11:00
- ◆JR倉敷駅より徒歩約10分
- 全室禁煙

宿泊日	3名/1室	2名/1室	1名/1室
a	2,000円	3,500円	5,000円
b	2,500円	4,000円	5,500円
c	2,000円	3,500円	5,000円
d	3,000円	4,500円	6,500円
e			

倉敷/KRA

岡山 倉敷ロイヤルアートホテル

- ◆洋室(1~3名に1室)
- ◆朝食付き
- ◆IN 15:00 OUT 12:00
- ◆JR倉敷駅より徒歩約10分
- 喫煙・禁煙選択可

宿泊日	3名/1室	2名/1室	1名/1室
a	3,500円	4,500円	9,500円
b			
c			
d	5,000円	7,500円	10,500円
e			

倉敷/KRA

山口 東京第一ホテル下関

- ◆洋室(1~2名に1室)
- ◆朝食付き
- ◆IN 14:00 OUT 12:00
- ◆JR下関駅より徒歩約5分
- 喫煙・禁煙選択可

宿泊日	1~2名/1室
a	
b	
c	差額なし
d	
e	

下関/SSK

山口 湯田温泉 ホテルニュータナカ

- ◆洋室(1~2名に1室)
- ◆喫煙ルーム(1~2名に1室)
- ◆朝食付き
- ◆IN 15:00 OUT 11:00
- ◆JR湯田温泉駅より徒歩約8分
- 喫煙・禁煙選択可

宿泊日	3名/1室	1~2名/1室
a		
b	2,000円	2,500円
c		
d	3,000円	3,500円
e		

山口市内/湯田/YGC

山口 萩本陣

- ◆和室(2~4名に1室)
- ◆朝・夕食付き
- ◆IN 15:30 OUT 10:00
- ◆JR萩駅より徒歩約5分
- 喫煙可

宿泊日	4名/1室	3名/1室	2名/1室
a	7,500円	8,500円	10,500円
b	9,000円	10,000円	12,000円
c	10,500円	11,500円	13,500円
d	13,000円	14,000円	16,000円
e			

萩/KRA

四国エリア 設定ホテル

商品コード NE2550N

香川 高松 東急REIホテル

- ◆洋室(1~2名に1室)
- ◆朝食付き
- ◆IN 15:00 OUT 12:00
- ◆JR高松駅より徒歩約7分
- 喫煙・禁煙選択可

宿泊日	2名/1室	1名/1室
a	2,500円	4,000円
b	3,000円	4,500円
c	4,000円	5,500円
d	7,000円	8,000円
e		

高松市内/周辺/TAK

香川 ことひら温泉 琴参閣/讃水館

- ◆和室(2~5名に1室)
- ◆朝・夕食付き 夕食和食/和食/和食/和食
- ◆IN 15:00 OUT 10:00
- ◆JR琴平駅より徒歩約5分
- 喫煙可

宿泊日	5名/1室	4名/1室	3名/1室	2名/1室
a	7,000円	8,000円	9,000円	12,000円
b	7,500円	8,500円	9,500円	12,500円
c	9,000円	10,500円	11,500円	13,500円
d	10,500円	11,000円	12,000円	13,500円
e	14,500円	15,500円	16,500円	19,000円

琴平/KTH

香川 こんぴら温泉湯元 八千代/本館

- ◆和室(2~4名に1室)
- ◆朝・夕食付き
- ◆IN 14:30 OUT 10:00
- ◆JR琴平駅より徒歩約7分
- 喫煙可

宿泊日	4名/1室	3名/1室	2名/1室
a	4,500円	5,500円	6,500円
b	5,000円	6,000円	7,000円
c			
d	7,000円	8,000円	9,000円
e			

琴平/KTH

徳島 スマイルホテル徳島

- ◆洋室(1~2名に1室)
- ◆朝食付き
- ◆IN 15:00 OUT 12:00
- ◆JR徳島駅より徒歩約5分
- 喫煙・禁煙選択可

宿泊日	1~2名/1室
a	
b	
c	差額なし
d	
e	

徳島市内/周辺/TKS

徳島 徳島ワシントンホテルプラザ

- ◆洋室(1~2名に1室)
- ◆喫煙ルーム(1名に1室)
- ◆IN 14:00 OUT 10:00
- ◆JR徳島駅より徒歩約5分
- ※朝食は軽食となります(無料)
- 喫煙・禁煙選択可

宿泊日	1~2名/1室
a	
b	
c	差額なし
d	
e	

徳島市内/周辺/TKS

徳島 門 ネルネッスリゾートナトル

- ◆サウナ・洋室・海側(1~4名に1室)
- ◆朝・夕食付き
- ◆IN 15:00 OUT 11:00
- ◆JR鳴門駅より徒歩約15分
- 喫煙・禁煙選択可

宿泊日	4名/1室	3名/1室	2名/1室	1名/1室
a	5,500円	6,500円	8,000円	18,000円
b	7,500円	8,500円	10,000円	20,000円
c	9,000円	10,000円	11,500円	21,500円
d	11,000円	12,000円	13,500円	23,500円
e	18,500円	20,000円	22,000円	32,000円

鳴門/NRU

高知 高知パレスホテル

- ◆洋室(1名に1室)
- ◆喫煙ルーム(1~2名に1室)
- ◆朝食付き
- ◆IN 15:00 OUT 10:00
- ◆JR高知駅より徒歩約5分
- 喫煙・禁煙選択可

宿泊日	1~2名/1室
a	
b	
c	差額なし
d	
e	

高知市内/周辺/KCZ

高知 オリентホテル高知

- ◆洋室(1~3名に1室)
- ◆喫煙ルーム(1~2名に1室)
- ◆朝食付き
- ◆IN 14:00 OUT 10:00
- ◆JR高知駅より徒歩約5分
- 喫煙・禁煙選択可

宿泊日	1~3名/1室
a	
b	
c	差額なし
d	
e	

高知市内/周辺/KCZ

高知 ホテル日航高知 旭ロイヤル

- ◆洋室(1~2名に1室)
- ◆朝食付き
- ◆IN 13:00 OUT 12:00
- ◆JR高知駅より徒歩約5分
- 喫煙・禁煙選択可

宿泊日	2名/1室	1名/1室
a	4,500円	5,000円
b	5,000円	5,500円
c	5,000円	6,000円
d	7,000円	8,000円
e	8,000円	9,000円

高知市内/周辺/KCZ

高知 新ロイヤルホテル四万十

- ◆洋室(1~3名に1室)
- ◆朝食付き
- ◆IN 15:00 OUT 12:00
- ◆土佐バスより徒歩約10分
- 喫煙可

宿泊日	3名/1室	1~2名/1室
a	2,500円	3,000円
b		
c	2,000円	2,500円
d		
e	1,500円	2,000円

四万十/SMT

愛媛 松山 東急REIホテル

- ◆洋室(1~3名に1室)
- ◆朝食付き
- ◆IN 15:00 OUT 12:00
- ◆JR松山駅より徒歩約8分
- 喫煙・禁煙選択可

宿泊日	3名/1室	2名/1室	1名/1室
a			
b	差額なし	1,500円	2,500円
c			
d			
e			

松山市内/MYJ

愛媛 松山 カンデオホテルズ松山大街道

- ◆洋室(1~2名に1室)
- ◆朝食付き
- ◆IN 15:00 OUT 11:00
- ◆JR松山駅より徒歩約10分
- 全室禁煙

宿泊日	2名/1室	1名/1室
a	3,500円	4,000円
b	4,000円	5,500円
c	7,500円	9,000円
d	8,000円	9,500円
e		

松山市内/MYJ

愛媛 道後温泉 ホテル椿館

- ◆和室(2~5名に1室)
- ◆朝・夕食付き 夕食和食/和食/和食/和食
- ◆IN 15:00 OUT 10:00
- ◆道後温泉駅より徒歩約8分
- 喫煙・禁煙選択可

宿泊日	5名/1室	4名/1室	3名/1室	2名/1室
a	7,500円	8,500円	10,500円	12,500円
b	11,500円	12,000円	13,000円	15,000円
c	11,500円	12,000円	13,000円	15,000円
d	16,000円	17,000円	18,500円	20,500円
e				

道後/DOG

愛媛 道後温泉 大和屋本店

- ◆和室(2~5名に1室)
- ◆朝食付き
- ◆IN 14:00 OUT 12:00
- ◆道後温泉駅より徒歩約5分
- 喫煙可

宿泊日	4~5名/1室	3名/1室	2名/1室
a	4,500円	6,500円	11,000円
b	4,500円	6,500円	13,500円
c	4,500円	6,500円	13,500円
d	12,500円	15,000円	20,000円
e			

道後/DOG

